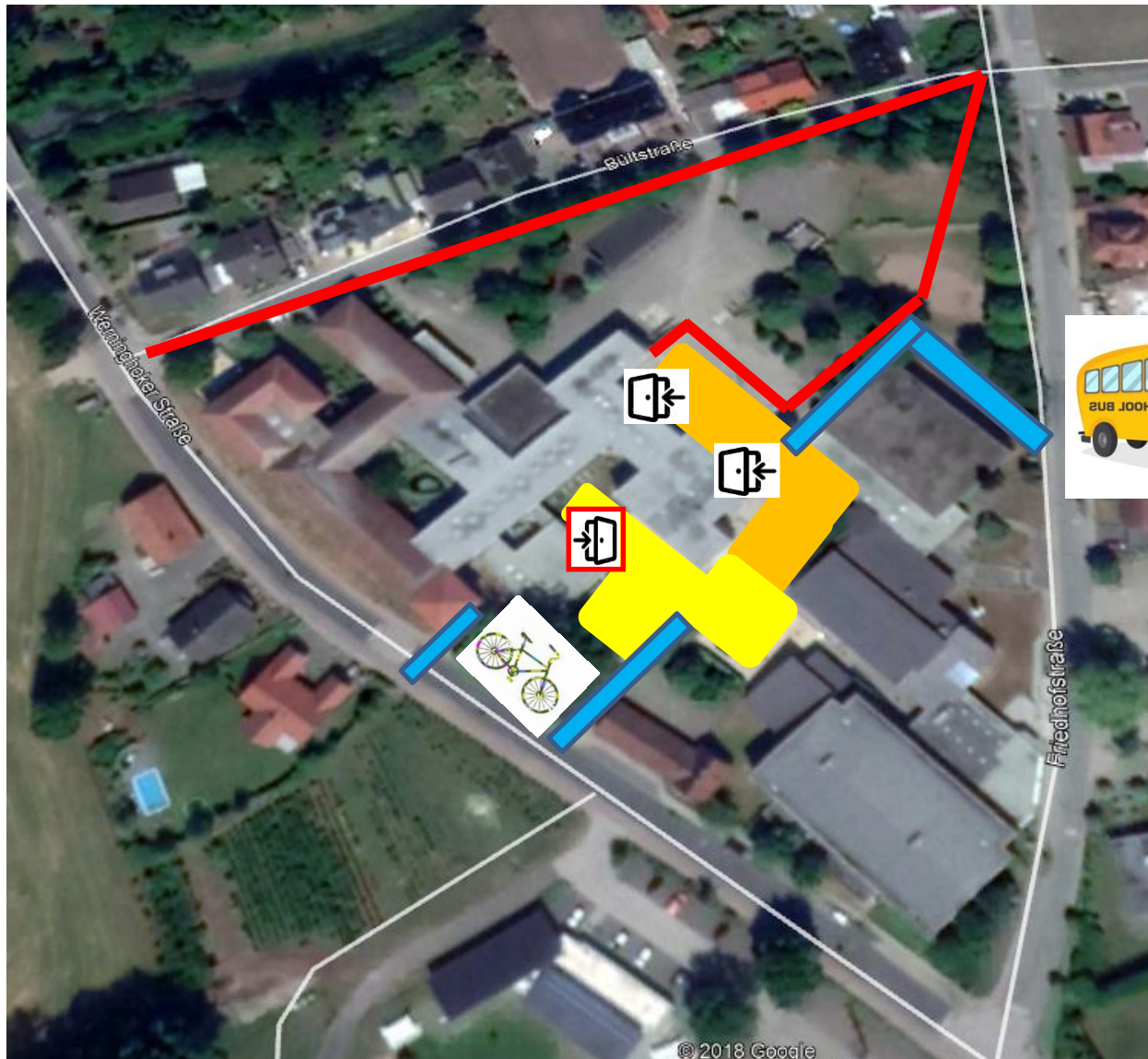


Besonderheiten 2018-19

Schulhofumgestaltung



Stand: 08/2018

Zugangswege zur Schule:

blaue Wegführung

1. Über die Bushaltestelle - Friedhofstraße
2. Über den Fahrradabstellplatz – Werninghokerstraße



Ein- und Ausgang – **Schule** – oranger Bereich – bis 13:30 Uhr



Ein- und Ausgang – **OGS** – gelber Bereich – ab 13:30 Uhr